



# ОТЛИЧИЯ ОРВИ ОТ ГРИППА



## САМОЧУВСТВИЕ



**ГРИПП**

ухудшается внезапно

**ОРВИ**

ухудшается быстро



## СИМПТОМЫ ИНТОКСИКАЦИИ



**ГРИПП**

ярко выражены (головная боль, озноб, боль при движении глаз, светобоязнь, ощущение "ломоты" в суставах и мышцах)

**ОРВИ**

выражены умеренно, проявляются повышенной утомляемостью



## ГОЛОВНАЯ БОЛЬ



**ГРИПП**

интенсивная, без применения болеутоляющих не проходит

**ОРВИ**

умеренная головная боль



## ЧИХАНИЕ



**ГРИПП**

отсутствует

**ОРВИ**

присутствует, особенно выражено в первые дни заболевания



## НАЛЕТ НА ЯЗЫКЕ И МИНДАЛИНАХ



**ГРИПП**

отсутствует

**ОРВИ**

может присутствовать белый или желтоватый налет



## ПОКРАСНЕНИЕ ГЛАЗ

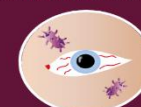


**ГРИПП**

возникает с первых часов заболевания

**ОРВИ**

может возникнуть только в следствие присоединения бактериальной инфекции спустя несколько суток



## БЕССОНИЦА



**ГРИПП**

может проявляться на протяжении всей болезни

**ОРВИ**

возможна в первые сутки



## ОСЛОЖНЕНИЯ



**ОРВИ**

возникают только у ослабленных лиц